

Collaboration entre services support pour l'accompagnement des chercheurs dans la gestion des données de la recherche

Claire Basquin¹, Delphine Carouge², Nawal Bouin El Boustani², Nicolas Lucas², Bruno Levasseur³, François Gouvernet³, François Girault⁴, Claudie Bobineau⁵, Coralie Thieullen⁶

Contexte

Comment accompagner au mieux les chercheurs dans la mise en œuvre de leurs projets de recherche et la gestion des données associées ? Comment faciliter la rédaction d'un plan de gestion des données (PGD) ?

Un **groupe de travail (GT)** réunissant tous les acteurs académiques impliqués dans la vie d'un projet de recherche a été créé à l'Université de Rouen Normandie (URN) en fin d'année 2020 (notamment à l'initiative de la DPO alors en poste¹). Rassemblant des **acteurs d'expertises diverses**, il a permis d'aborder ensemble le **cycle de vie d'un projet de recherche et des données associées** dans le but de comparer puis concilier des **cultures professionnelles diverses mais complémentaires**.

Par des dialogues fructueux, le GT s'est coordonné pour répertorier –selon la nature de la demande - les acteurs concernés à **chaque étape de la vie d'un projet**, les actions à mener ainsi que les documents administratifs et/ou opérationnels à fournir.

¹ Lucie Beloeil, DPO à l'URN au lancement du projet.

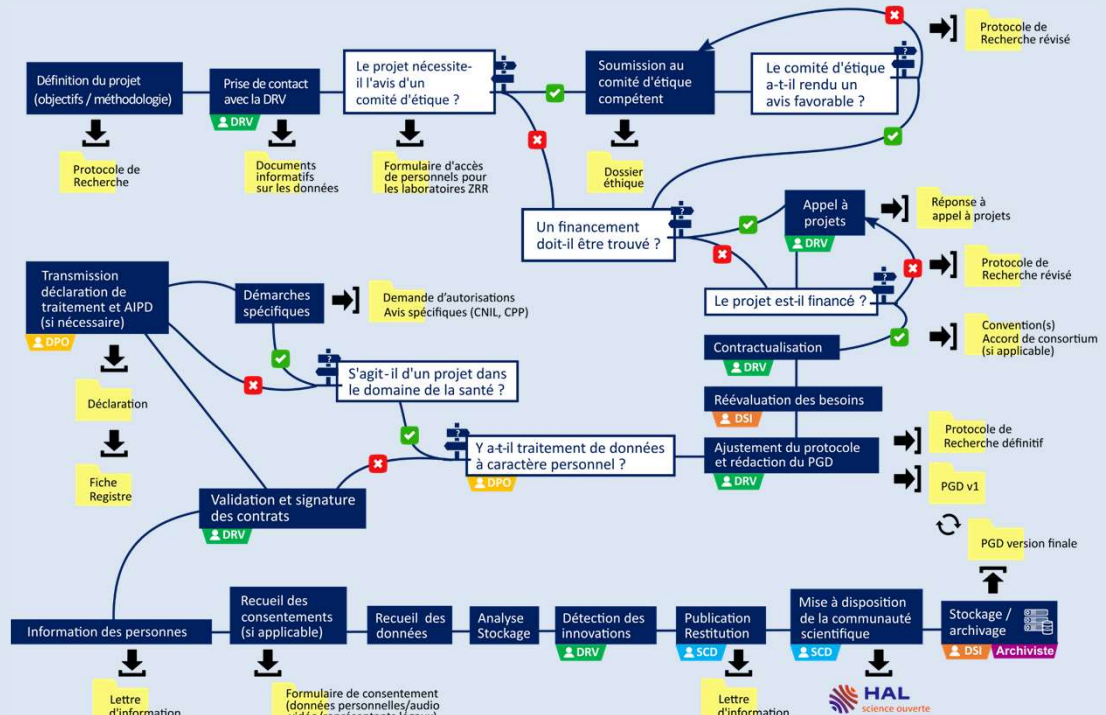
Organisation & compétences du GT

- SCD Service commun de la Documentation** : veille, documentation, suivi et valorisation scientifique des données et des publications, droits d'auteur ;
- DRV Direction de la Recherche et de la Valorisation** : ingénierie de projet, propriété intellectuelle, protection et transfert des résultats académiques ;
- DSI Direction des Systèmes d'Information** : stockage, transfert et sauvegarde de données ; création de solutions sur mesure pour la gestion de données ;
- DPO Délégué à la protection des données/Data Protection Officer** : mise en conformité des traitements de données au Règlement Général pour la Protection des Données à caractère personnel (RGPD) ;
- Ingénieur d'appui à la recherche du Centre interdisciplinaire de Recherche Normand en Education et Formation (CIRNEF)** : recueil et analyse de données
- Archiviste** : collecte, classement et sauvegarde des données.

Mise en œuvre d'un projet de recherche à l'URN

La **collaboration entre services** s'est concrétisée par la rédaction d'une procédure décrivant les démarches relatives aux données dans le cadre d'un projet de recherche. L'implication de chaque acteur est précisée **selon les besoins des équipes de recherche**, de l'élaboration d'un protocole de recherche jusqu'à la gestion des données générées et/ou utilisées au cours du projet comme au-delà, et en tenant compte de la **dimension collaborative**.

Le **logigramme** ci-contre a été généré en vue d'une diffusion à l'ensemble des acteurs de la recherche au sein de l'URN.



Modalités de coopération et apports à l'organisation

Après un lancement complexe dû à la situation sanitaire, le GT s'est rassemblé sur la base de **réunions mensuelles présentielles**. La première étape a consisté en l'**élaboration du logigramme**.

Dans le cadre des **principes FAIR (Findable, Accessible, Interoperable, Reusable)** et plus généralement de la **Science Ouverte**, l'accompagnement des chercheurs a également été appréhendé par la mise en place d'une **trame d'aide à la rédaction d'un PGD**. Ce document, évolutif, a une double vocation :

- être **adaptable à tous les champs disciplinaires** de l'URN ;
- sensibiliser l'ensemble des personnels liés à la recherche** de l'utilité de ce cadrage afin de systématiser la rédaction d'un PGD au-delà des contraintes actuellement imposées par le programme de financement (ANR, Horizon Europe...).

Références :
 Université de Rouen Normandie : <https://documentation.univ-rouen.fr> • <https://recherche.univ-rouen.fr> •
 OPIDOR : <https://dmp.opidor.fr> • Doranum : <https://doranum.fr> • CNIL : <https://www.cnil.fr> •
 COSO (Comité national pour la Science Ouverte) : <https://www.ouvrirlascience.fr> •
 RGPD : <https://eur-lex.europa.eu/legal-content/FR/TXT/HTML/?uri=CELEX:32016R0679> •

Point d'étape

Basé sur les **expertises complémentaires des services support**, le GT a permis de générer des résultats concrets et directement applicables aux projets de recherche portés par l'URN.

Il a mis en évidence des **pratiques métier** assez différentes, mais au final une **convergence d'actions** à mettre en œuvre **au profit des chercheurs de l'établissement**.

Une meilleure **connaissance mutuelle des compétences et expertises** de chacun s'est vite fait jour et le GT a collectivement souhaité la **pérennisation de l'instance** à l'issue de la rédaction des premiers documents attendus.

Perspectives

La prochaine année universitaire (2022-2023) devrait permettre la création d'un **guichet unique** pour toutes les demandes liées aux données de la recherche émanant des structures de recherche de l'URN.

Le GT a également vocation à la constitution d'une **offre d'accompagnement** à destination des chercheurs (communication, information, formations).