



HAL
open science

Collaboration entre services support pour l'accompagnement des chercheurs dans la gestion des données de la recherche

Claire Basquin, Delphine Carouge, Nawal Bouin El Boustani, Nicolas Lucas,
Bruno Levasseur, François Gouvernet, François Girault, Claudie Bobineau,
Coralie Thioullien

► To cite this version:

Claire Basquin, Delphine Carouge, Nawal Bouin El Boustani, Nicolas Lucas, Bruno Levasseur, et al.. Collaboration entre services support pour l'accompagnement des chercheurs dans la gestion des données de la recherche. Effets de la science ouverte sur les organisations - 51e congrès de l'ADBU, Sep 2022, Caen, France. . hal-04021859

HAL Id: hal-04021859

<https://hal-normandie-univ.archives-ouvertes.fr/hal-04021859>

Submitted on 9 Mar 2023

HAL is a multi-disciplinary open access archive for the deposit and dissemination of scientific research documents, whether they are published or not. The documents may come from teaching and research institutions in France or abroad, or from public or private research centers.

L'archive ouverte pluridisciplinaire **HAL**, est destinée au dépôt et à la diffusion de documents scientifiques de niveau recherche, publiés ou non, émanant des établissements d'enseignement et de recherche français ou étrangers, des laboratoires publics ou privés.



Distributed under a Creative Commons Attribution| 4.0 International License

Collaboration entre services support pour l'accompagnement des chercheurs dans la gestion des données de la recherche

Claire Basquin¹, Delphine Carouge², Nawal Bouin El Boustani², Nicolas Lucas², Bruno Levasseur³, François Gouvernet³, François Girault⁴, Claudie Bobineau⁵, Coralie Thieullen⁶

Contexte

Comment accompagner au mieux les chercheurs dans la mise en œuvre de leurs projets de recherche et la gestion des données associées ? Comment faciliter la rédaction d'un plan de gestion des données (PGD) ?

Un **groupe de travail (GT)** réunissant tous les acteurs académiques impliqués dans la vie d'un projet de recherche a été créé à l'Université de Rouen Normandie (URN) en fin d'année 2020 (notamment à l'initiative de la DPO alors en poste¹). Rassemblant des **acteurs d'expertises diverses**, il a permis d'aborder ensemble le **cycle de vie d'un projet de recherche et des données associées** dans le but de comparer puis concilier des **cultures professionnelles diverses mais complémentaires**.

Par des dialogues fructueux, le GT s'est coordonné pour répertorier –selon la nature de la demande - les acteurs concernés à **chaque étape de la vie d'un projet**, les actions à mener ainsi que les documents administratifs et/ou opérationnels à fournir.

¹ Lucie Beloeil, DPO à l'URN au lancement du projet.

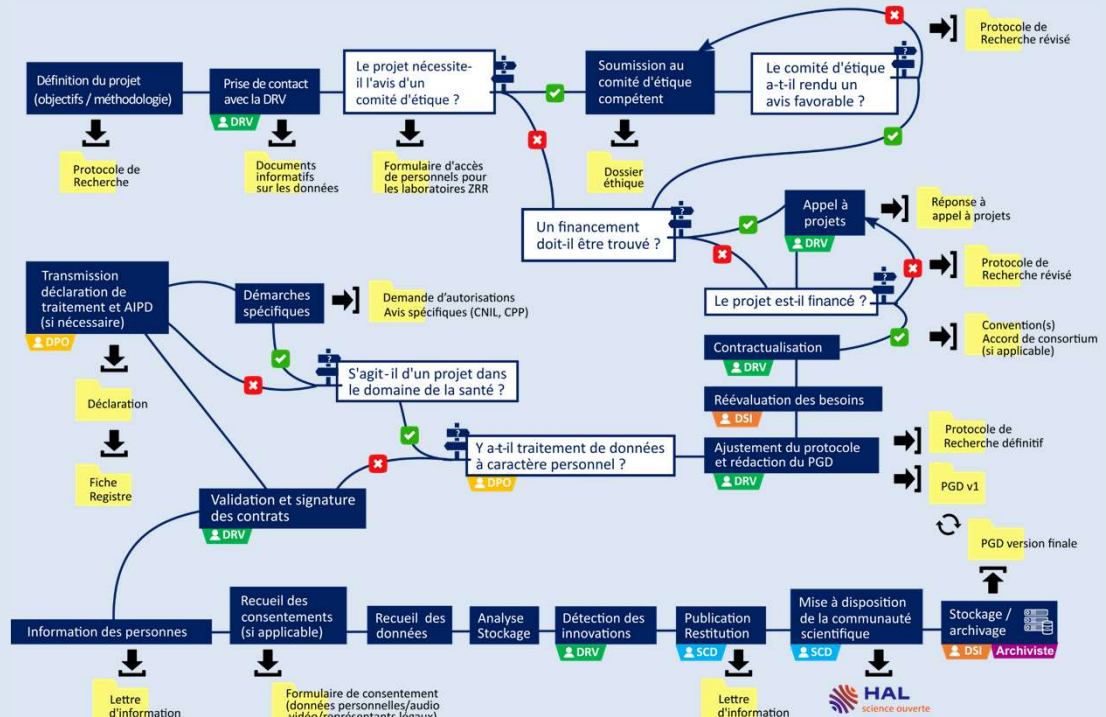
Organisation & compétences du GT

- SCD Service commun de la Documentation** : veille, documentation, suivi et valorisation scientifique des données et des publications, droits d'auteur ;
- DRV Direction de la Recherche et de la Valorisation** : ingénierie de projet, propriété intellectuelle, protection et transfert des résultats académiques ;
- DSI Direction des Systèmes d'Information** : stockage, transfert et sauvegarde de données ; création de solutions sur mesure pour la gestion de données ;
- DPO Délégué à la protection des données/Data Protection Officer** : mise en conformité des traitements de données au Règlement Général pour la Protection des Données à caractère personnel (RGPD) ;
- Ingénieur d'appui à la recherche du Centre interdisciplinaire de Recherche Normand en Education et Formation (CIRNEF)** : recueil et analyse de données
- Archiviste** : collecte, classement et sauvegarde des données.

Mise en œuvre d'un projet de recherche à l'URN

La **collaboration entre services** s'est concrétisée par la rédaction d'une procédure décrivant les démarches relatives aux données dans le cadre d'un projet de recherche. L'implication de chaque acteur est précisée **selon les besoins des équipes de recherche**, de l'élaboration d'un protocole de recherche jusqu'à la gestion des données générées et/ou utilisées au cours du projet comme au-delà, et en tenant compte de la **dimension collaborative**.

Le **logigramme** ci-contre a été généré en vue d'une diffusion à l'ensemble des acteurs de la recherche au sein de l'URN.



Modalités de coopération et apports à l'organisation

Après un lancement complexe dû à la situation sanitaire, le GT s'est rassemblé sur la base de **réunions mensuelles présentielles**. La première étape a consisté en l'**élaboration du logigramme**.

Dans le cadre des **principes FAIR (Findable, Accessible, Interoperable, Reusable)** et plus généralement de la **Science Ouverte**, l'accompagnement des chercheurs a également été appréhendé par la mise en place d'une **trame d'aide à la rédaction d'un PGD**. Ce document, évolutif, a une double vocation :

- être **adaptable à tous les champs disciplinaires** de l'URN ;
- sensibiliser l'ensemble des personnels liés à la recherche** de l'utilité de ce cadrage afin de systématiser la rédaction d'un PGD au-delà des contraintes actuellement imposées par les programmes de financement (ANR, Horizon Europe...).

Références :
 Université de Rouen Normandie : <https://documentation.univ-rouen.fr> • <https://recherche.univ-rouen.fr> •
 OPIDOR : <https://dmp.opidor.fr> • Doranum : <https://doranum.fr> • CNIL : <https://www.cnil.fr> •
 COSO (Comité national pour la Science Ouverte) : <https://www.ouvrirlascience.fr> •
 RGPD : <https://eur-lex.europa.eu/legal-content/FR/TXT/HTML/?uri=CELEX:32016R0679> •

Point d'étape

Basé sur les **expertises complémentaires des services support**, le GT a permis de générer des résultats concrets et directement applicables aux projets de recherche portés par l'URN.

Il a mis en évidence des **pratiques métier** assez différentes, mais au final une **convergence d'actions** à mettre en œuvre **au profit des chercheurs de l'établissement**.

Une meilleure **connaissance mutuelle des compétences et expertises** de chacun s'est vite fait jour et le GT a collectivement souhaité la **pérennisation de l'instance** à l'issue de la rédaction des premiers documents attendus.

Perspectives

La prochaine année universitaire (2022-2023) devrait permettre la création d'un **guichet unique** pour toutes les demandes liées aux données de la recherche émanant des structures de recherche de l'URN.

Le GT a également vocation à la constitution d'une **offre d'accompagnement** à destination des chercheurs (communication, information, formations).